

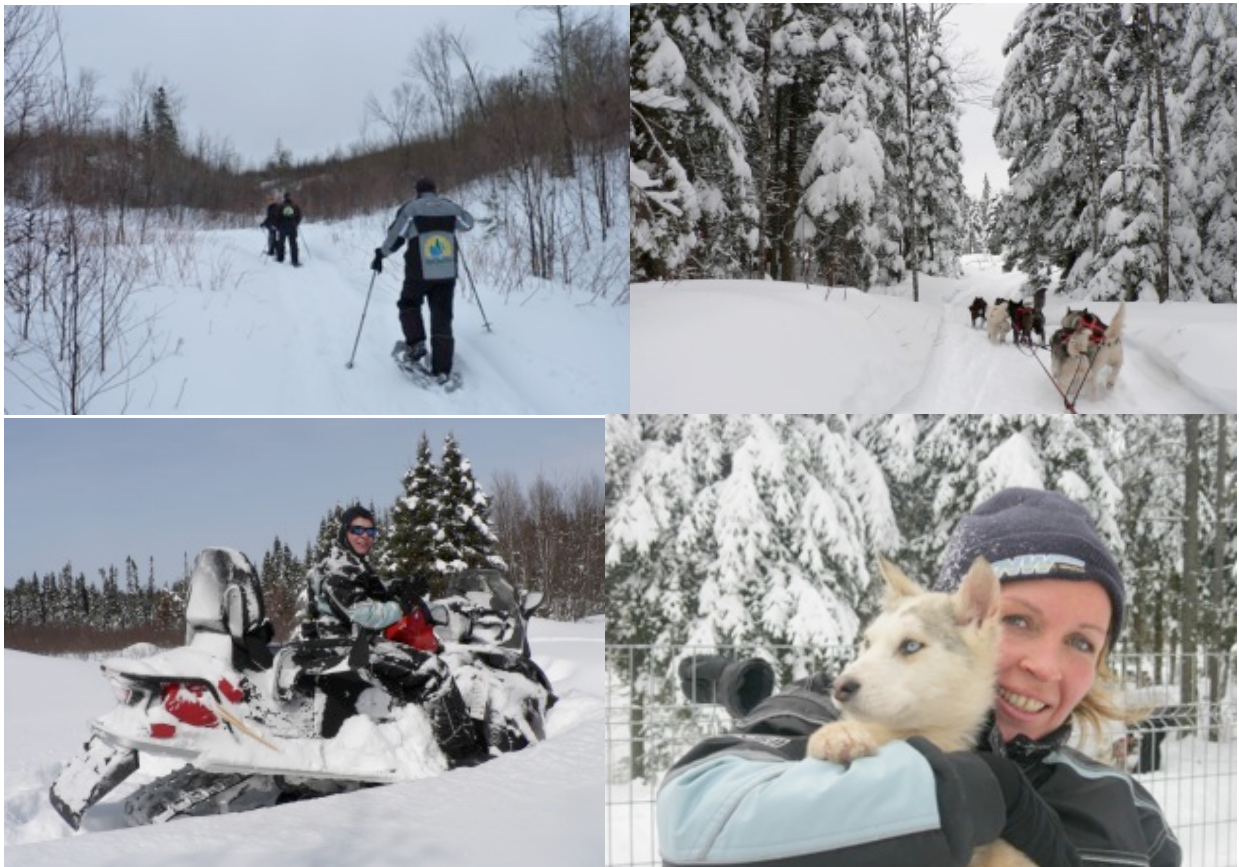


[www.maximageaventure.com](http://www.maximageaventure.com)

Le spécialiste depuis 25 ans des séjours et des raids motoneige au Canada vous propose...

Séjour PLAISIRS DU NOUVEL AN

8 Jours / 6 nuits en pension complète



VOTRE HIVER 2016

## NOS QUALITÉS

**NOTRE HISTOIRE :** « [www.maximageaventure.com](http://www.maximageaventure.com) » est dans sa vingt cinquième année d'existence, entreprise née de la passion d'un homme pour le Québec et la motoneige. Mon but a toujours été de faire vivre ma passion à ma clientèle et surtout de participer avec vous. Mon souhait, rester une petite entreprise à taille humaine et faire connaissance avec chacun d'entre vous. Pour cela j'ai un principe de base dans le choix de vos hébergements, il est impératif pour garantir votre tranquillité et la plus grande convivialité que les gros tours operateurs n'y passent pas. Il n'est pas utile de faire un long discours sur la qualité de ce que l'on vous propose, le juge de paix sera toujours la clientèle. C'est pour cela que vous trouverez sur la page Facebook de [www.maximageaventure.com](http://www.maximageaventure.com) l'ensemble des commentaires de nos visiteurs des différentes saisons. Vous voulez vous faire une idée de notre prestation, la meilleure solution pour avoir l'heure juste, parlez-en avec eux.

**SÉRIEUX :** Toutes nos machines et tout nos équipements sont des modèles de l'année, en l'occurrence 2016\*. Nos vêtements sont efficaces jusqu'à - 50 Celsius, des températures que nous ne rencontrons jamais. De plus ils sont neufs, car nous remplaçons chaque saison la moitié de ceux-ci.

Un dernier point important vous le confort de votre esprit, **PAS DE CAUTION SUR LES MOTONEIGES et QUADS** sur tous les séjours et raids égales ou inférieur à 1200 kilomètres en motoneige 600 cc ACE 4 temps.

**SECURITE:** Tous nos guides sont équipés de téléphones satellite, de trousse de premier secours, de GPS. De plus nous sommes tous sans exception accrédités pour vous garantir une sécurité maximum en régions éloignées. Tout cela a un cout, et donc soyez vigilants au tarifs trop attractifs. Votre sécurité n'a pas de prix, alors mettez tous les atouts de votre côté.

**ENVIRONNEMENT :** Sur l'ensemble de nos séjours et raids nous avons choisis des motoneiges 4 temps, sauf pour nos grands raid (supérieur à 1200 kms) pour lesquels nous avons privilégier les motoneige 600 ACE 4 Temps qui offre une très bonne puissance, une douceur de pilotage et un couple inégalé sur le marché actuellement. Cette machine est unanimement reconnue par tous les acteurs de la motoneige au Québec comme la moins polluante du marché. Nous essayons par ce choix d'apporter notre petite pierre à l'édifice environnementale.

**CONSEILS :** comme je vous en parlais un peu plus haut sur cette page notre souhait est de rester une entreprise à taille humaine pour vous garantir le meilleur service et la plus grande convivialité. Cette philosophie de travail a malheureusement un inconvénient de taille, le nombre de places disponibles.

Tout forfaits confondus nous ne prenons et garantissons que 28 places par semaine. En résumé si vous voulez faire partie de l'aventure, les places sont rares et vite pourvues, **ne traînez pas pour prendre votre décision !!!!!**

**VOTRE CHOIX DE SÉJOUR :** Le Multi-activité « **PLAISIRS DU NOUVEL AN** »

C'est le forfait fait sur mesure pour la découverte de l'essentiel des activités hivernales au Québec. Parfait pour les couples et les familles, cette semaine sera pour vous un pur bonheur de découverte et d'enchantement. Comme tous les autres séjours vous ne serez pas dans la cohue des vacances de masses des gros tours operateurs. En Effet nous ne faisons pas de groupe supérieur à 16 personnes, soit 8 motoneiges ou quad derrière votre guide. Nous vous garantissons une semaine de vraies vacances dépaysantes en petit comité. Une très belle soirée du nouvelle an vous attend avec un bon repas des fêtes. Nous vous garantissons la meilleure attention et la plus grande convivialité tout au long de votre séjour et certifions de vous donner le meilleur de nous-même.

**VOTRE MACHINE ET ACTIVITÉS :**

Sans aucun doute la machine la plus adaptée pour ce type de forfait, la motoneige 600 CC modèle ACE 4 temps année modèle 2016\* vous donnera toute satisfaction pour la réussite de votre balade. Très confortable à l'avant comme à l'arrière avec ses poignées chauffantes et ses suspensions grand confort.

Douce à la conduite avec un couple fantastique elle n'en est pas moins efficace et pourra vous emmener au delà des 100 km/heure sur les lacs gelés. Mais attention, la limitation de vitesse en motoneige est de 70 km/heure, donc comme je vous en parlais cette machine est la plus adaptée à ce type d'aventure. **N'oubliez pas votre permis de conduire !** Votre « buggy des neiges » spécialement préparé pour 2 personnes vous donnera entière satisfaction pour la journée d'initiation de ce sport balade.

Pour votre escapade en traineau à chiens, soyez gentil et attentionnés avec vos complices d'un jour il vous le rendrons bien, un pur bonheur et vous serez l'espace de cette journée d'initiation un « **musher** » averti. La raquette avec notre guide tappeur finira de vous combler pour cette semaine qui vous laissera un souvenir impérissable.

\*Les motoneiges ont eus de énormes évolutions sur les trois dernières années, et sont beaucoup plus fiables.

L'apparition des moteurs 600 ACE 4 temps ont largement contribués à cette fiabilité sans faille, et c'est pour cela que vous pourrez trouver dans notre flotte de motoneiges quelques modèles 2015 qui n'en seront pas moins fiables.

## **EXPÉRIENCE :**

Grâce à notre organisation hors pair et à une gestion rigoureuse de la logistique, nous sommes en mesure aujourd'hui de vous assurer le meilleur rapport qualité-prix du marché! Et cela nous est d'autant plus facile, que nous n'avons aucun intermédiaire. L'équipe d'Aventuresmotoneige.com s'occupe de chacun d'entre vous. De votre première demande d'informations à votre prise de réservation, ou du premier échange à l'aéroport en passant par toute votre semaine d'activités au Québec. Nous sommes toujours à vos côtés. Tout est inclus dans notre prix, le vol aérien, les taxes aéroport, toutes les assurances voyage, la pension complète, les taxes locales, l'essence et l'huile, l'équipement vestimentaire... Notre tarif est sans surprise! Nous avons même décidé de retirer votre responsabilité quant aux dommages éventuellement causés aux motoneiges !!! **PAS DE CAUTION** Motoneige, c'est là aussi la force et l'engagement de [www.maximageaventure.com](http://www.maximageaventure.com) ...

## **HÉBERGEMENTS À L'AUBERGE DU LAC TAUREAU**

### **L'AUBERGE**

L'Auberge du Lac Taureau est classifiée 4 étoiles, elle est située en pleine forêt, dans la magnifique région de Lanaudière, sur une presqu'île extraordinaire près du typique petit village de Saint-Michel-des-Saints. Ce concept architectural unique au Québec respecte l'environnement et la nature omni présente. L'auberge se situe en bordure du Lac Taureau mesurant plus de 90 km<sup>2</sup> de superficie. Le complexe hôtelier offre des chambres de type champêtres de grande qualité. L'Auberge a été lauréat régional des Grands Prix 2012 dans la catégorie « Hébergement de 40 unités et + ». C'est un des fleurons de la chaîne «Hôtellerie Champêtre». Votre chambre, meublée avec une touche d'inspiration québécoise, est équipée d'un téléphone, du Wi-Fi, d'un téléviseur câblé, d'une machine à café, d'une commode, d'une table de travail ainsi que d'un porte bagage. Toutes les chambres sont équipées d'une salle de bain complète et privée avec une baignoire-douche et séchoir à cheveux. Accès à internet gratuit partout dans l'auberge



### **RESTAURATION**

L'Auberge du Lac Taureau est unanimement reconnue pour la qualité de sa cuisine. Votre séjour est en pension complète (boisson alcoolisée non comprise). Petit déjeuner complet américain, déjeuner typique le midi en refuge ou en relais selon l'activité du jour. Repas du soir complet avec cuisine raffinée et généreuse (café et thé à chaque repas inclus).

Vous aurez toujours le choix d'une entrée, d'un plat principal et d'un dessert. Le tout servi dans une ambiance chaleureuse avec un magnifique foyer de pierre et une vue panoramique sur le lac et les montagnes avoisinantes de l'Auberge du Lac Taureau.

### **SPA**

Le luxueux spa de l'Auberge est à la fine pointe des traitements thérapeutiques. Des forfaits santé (soins corporels, soins esthétiques, épilation à la cire) seront proposés durant tout votre séjour, en voici quelques uns:

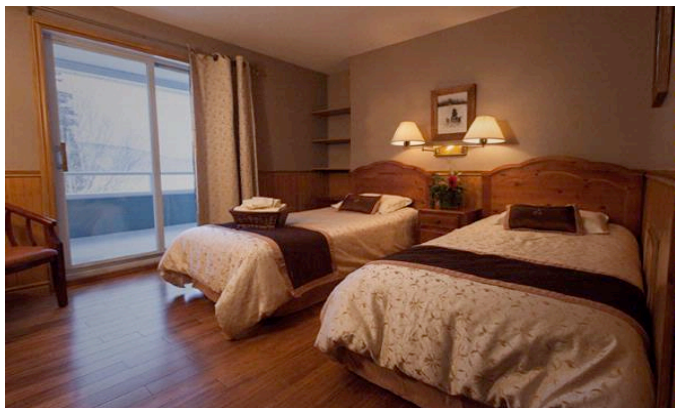
L'hydrothérapie, la massothérapie, dont le fameux traitement dorsal, les soins corporels (enveloppement, exfoliation et sablage sous la pluie), les soins esthétiques et la presso thérapie. Pour finir le tout en beauté, la salle de repos adjacente offre une relaxation totale.

Un endroit bien apprécié après une belle journée d'activités en plein air. Il vous est toutefois précisé que tous les soins de santé au SPA de l'auberge seront en supplément (\$) à votre forfait. Néanmoins, du fait que vous soyez un client Maximage Aventure, un tarif préférentiel vous sera accordé!

### **ACTIVITÉS & ANIMATION À L'AUBERGE**

Le centre de santé et de détente (\$), la patinoire extérieure sur le lac éclairée en soirée, location des patins à glace (\$), les raquettes, le ski de fond, la piscine intérieure, les jacuzzis, l'utilisation du sauna, le bistro bar et la salle de billard et les salons avec cheminées seront à votre disposition dès votre retour d'activités ou après le repas du soir.

## DÉTAIL DE VOTRE FORFAIT MULTI-ACTIVITÉS PLAISIRS DU NOUVEL AN



### ***Jour 1 dimanche 27 décembre***

Après un accueil chaleureux à l'aéroport par notre équipe, vous voilà en direction de l'Auberge du Lac Taureau, votre lieu de résidence pour les prochains jours. Ainsi, logé dans un coin paradisiaque, vous aurez la chance d'admirer la beauté du lac et des rives environnantes. Les rives du Lac Taureau, aux abords de l'auberge, sont propices à de longues balades au cours desquelles vous pourrez apprécier la splendeur de la province québécoise.

En cette première journée, vous ferez connaissance avec un représentant de Maximage Aventure, une équipe prête à se mobiliser à tout moment pour faire de vos vacances des moments mémorables.

### ***Jour 2 lundi 28 décembre***

#### **Randonnée de motoneige environ 100 Km**

Réveil et petit déjeuner au calme avant de vous rendre au centre de location au sein du village de St-Michel-des-Saints. Vous y choisirez vos tenues de motoneigiste tout en faisant connaissance avec votre motoneige, un engin parfaitement adapté aux magnifiques journées qui vous attendent. Elle sera votre fidèle amie durant vos escapades et randonnées des prochains jours.

Avant d'attaquer les pistes, apprenez les premières règles de conduite et de sécurité durant le briefing effectué par votre guide.

Après quelques essais pour vous familiariser avec la motoneige, ce sera la pause déjeuner dans un des relais motoneigistes qui jalonnent nos merveilleux sentiers.

Pour l'après-midi, le programme comprendra la découverte de la région, à travers ou en dehors des sentiers préalablement tracés. En bref, vous aurez passé la journée à en apprendre davantage sur la région, mais également à bien maîtriser la conduite de votre monture des neiges. En fin de journée, vous prendrez la direction de l'Auberge pour y prendre un bon repas et y finir tranquillement la soirée.



### ***Jour 3 mardi 29 décembre***

#### **Randonnée de motoneige environ 100 Km**

Petit déjeuner à l'américaine pour bien commencer la journée.

Lors de cette deuxième journée en motoneige, des découvertes sensationnelles vous attendent tout au long de votre parcours à travers sentiers, lacs et forêt.

Entre temps, notre expert en motoneige vous fera part de quelques consignes qui vous permettront de bien manier votre bolide. Après une longue et belle randonnée, le relais vous attend pour le repas du midi.

Ensuite, l'épopée continue en direction de Saint-Michel-des-Saints où vous restituerez votre motoneige. Après cette journée, au cours de laquelle vous aurez effectué plus de 100 km de pistes, vous apprécierez sûrement quelques moments de repos à votre auberge juste avant votre repas du soir. Par la suite, une bonne nuit s'avère nécessaire.

**Jour 4 mercredi 30 décembre**  
**Journée raquette et pêche blanche**

La nature vous passionne ? Cette journée vous offrira la chance de glisser en raquette sur un parcours de 6 km. C'est ainsi que vous découvrirez la nature du Québec dans toute sa splendeur. Passez des moments paisibles dans la forêt, au milieu des bois et admirez de majestueux lacs. Vous apprendrez à vous déplacer avec des raquettes, instrument qui a toujours été le moyen de déplacement des personnes travaillant en forêt l'hiver, y compris les trappeurs. On vous apprendra aussi la pêche blanche, une activité très caractéristique du Québec. Grâce aux explications averties de votre guide, vous pourrez aussi faire connaissance avec la faune et la flore de la forêt lanauchoise. En fin de journée, retour à l'Auberge. En soirée, rencontrez Denis, notre trappeur, il vous divertira en vous informant sur un des plus vieux métiers pratiqués au Québec, ainsi que sur la faune et la flore existante dans nos forêts lanauchoises. Puis, vous pourrez partager vos bons moments de la journée, au bar de l'auberge, avec vos amis, votre famille ou les autres motoneigistes. Enfin, un repas succulent pour bien terminer la journée.



**Jour 5 jeudi 31 décembre**  
**Randonnée initiation en buggy des neiges**

Après un copieux petit déjeuner, place à quelques cours de buggy des neiges. Petit briefing pour tout le monde et acquisition de quelques règles de conduite et de sécurité au centre de location. Cette matinée sera l'opportunité pour vous de faire plus ample connaissance avec la nature environnante tout en appréciant la maniabilité de votre monture. Le midi, nous vous servirons un repas de style «cabane à sucre» au restaurant du Vieux Moulin à Scie. Ce sera aussi l'occasion d'en apprendre davantage sur l'histoire du lieu qui était, au début du siècle, une ancienne usine à scie. L'après-midi sera une nouvelle montée d'adrénaline entre les pentes et les allées glissantes, et ce, jusqu'à ce que vous rejoignez le centre de location pour rendre votre buggy. Au retour à votre auberge, préparez-vous bien pour la soirée, destinée à accueillir en beauté la nouvelle année !

**Jour 6 vendredi 01 janvier**  
**Journée initiation aux chiens de traîneau.**

Après le petit déjeuner à l'auberge, vous rejoindrez le site des «mushers». Vous vivrez une expérience unique en son genre avec les chiens de traîneau. Non seulement vous apprendrez à «piloter» votre attelage, mais vous allez également pouvoir effectuer une randonnée à grande vitesse dans la forêt avoisinante. Tout au long du parcours, les sensations fortes seront au rendez-vous... Arrivée sur le site, vous aurez droit à un dîner très spécial dans une tente de prospecteur d'or ou sous un tipi totalement aménagé pour vous plaire (selon la température du moment). Après cette journée très mouvementée, nous vous offrons un délicieux repas et une soirée inoubliable.



### **Jour 7 samedi 2 janvier**

#### **Départ vers Montréal vers 10h00.**

Après six jours de formidables aventures avec notre équipe, vous voilà enfin prêt à repartir vers Montréal.

Avant de prendre l'avion pour le vieux continent, réservez-vous quelques heures pour découvrir les endroits les plus renommés de la ville de Montréal. Allez admirer la beauté du Vieux-Port et celle du fleuve Saint-Laurent, sans oublier le Vieux-Montréal aux allures pittoresques, ainsi que la rue Sainte-Catherine et ses marques américaines. Au midi, dégustez un repas à votre guise.

Si vous avez encore du temps, tout dépendamment des horaires de votre vol de retour, achetez quelques souvenirs dans les boutiques et galeries souterraines de Montréal. Par la suite, prenez la route vers l'aéroport, là où votre avion de retour pour Paris Roissy Charles-de-Gaulle vous attendra.

### **Jour 8 samedi 3 janvier**

Fin d'une belle aventure et bonne année!!!

## [Ce tarif comprend:](#)

- ❖ Vol direct Paris - Montréal inclus ou sans vol suivant votre libre choix (possibilité transfert de province avec supplément).
- ❖ Taxes de carburant et aéroport incluses, si vol inclus.
- ❖ Accueil par l'équipe de [www.maximageaventure.com](http://www.maximageaventure.com)
- ❖ Transfert de l'aéroport Pierre Elliott Trudeau vers Saint-Michel-Des-Saints et retour.
- ❖ Séjour de 8 jours et 6 nuits à la magnifique Auberge du Lac Taureau, 4 \*\*\*\*
- ❖ Pension complète sauf repas du midi du dernier jour soit :
  - 6 petits déjeuners américains complets
  - 5 déjeuners du midi inclus (le 6ème libre à Montréal ou sur la route du retour)
  - 6 dîners le soir à votre auberge
- ❖ Soirée et repas du jour de l'An avec chansonnier avec « bulles » incluses.
- ❖ Une soirée trappeur à votre auberge.
- ❖ Repas "Cabane à Sucre" au restaurant Vieux-Moulin à Scie
- ❖ Une motoneige pour 2 personnes, 600 cc ACE année modèle 2016\* avec poignées chauffantes.
- ❖ Équipement complet (blouson, gants, pantalon, casque, bottes).
- ❖ **PAS DE CAUTION SUR LA MOTONEIGE ET LE BUGGY DES NEIGES.**
- ❖ Carburant pour les 2 jours de motoneige et la journée avec le buggy des neiges.
- ❖ 2 jours de motoneige - 100 à 120 km par jour.
- ❖ 1 journée initiation au buggy des neiges (1 machine pour 2) année modèle 2016\* grand confort.
- ❖ Le passe de sentier inclus pour la motoneige et le buggy des neiges.
- ❖ Assurance responsabilité incluse pour la motoneige et le buggy des neiges.
- ❖ 1 journée initiation aux chiens de traîneau avec repas du midi en refuge ou tipi selon les conditions météo.
- ❖ 1 journée de raquette et de pêche blanche avec repas du midi en refuge ou tipi selon les conditions météo.
- ❖ 1 téléphone satellite par groupe durant tout le raid motoneige, buggy des neiges et chiens de traîneau.
- ❖ 1 journée libre à Montréal le jour de votre départ (départ tôt en matinée).
- ❖ Trousse de premier secours sur toutes nos expéditions.
- ❖ L'assistance dépannage mécanique de votre motoneige et du buggy des neiges.
- ❖ L'assurance responsabilité à hauteur de 4 millions de dollars.
- ❖ L'assurance annulation, médicale, rapatriement, perte de bagages... (voir contrat)
- ❖ La GARANTIE FINANCIÈRE des fonds déposés chez [www.maximageaventures.com](http://www.maximageaventures.com) (Compte en fidéicomis/Permis d'agent de voyages du Québec numéro 703039)
- ❖ Un guide pour la durée du séjour spécialement formé autonome en région éloignée.
- ❖ Maximum de 8 motoneiges et buggys des neiges par guide.
- ❖ Les taxes applicables au Québec (TPS, TVQ et taxe de l' «OPC» (Office de Protection du Consommateur).

## Ce tarif ne comprend pas:

- ❖ Le vol **si vous avez choisi le forfait sans vol.**
- ❖ Le repas libre du midi du dernier jour à Montréal.
- ❖ Si vous avez acheté vous-même votre vol et que celui-ci a un départ avant 20h00 (vol retour vers l'Europe), le transfert du centre de Montréal vers l'aéroport sera à votre charge. Environ 38 dollars canadiens (28 €) pour 4 personnes en taxi.
- ❖ Vos dépenses personnelles (boissons, souvenirs,...)
- ❖ Le pourboire à votre guide

## Conditions particulières, Suppléments et options :

- ❖ Réduction enfant de moins de 17 ans : - 150 Euros/enfant (partageant la même chambre que les parents)
- ❖ Supplément chambre individuelle : 300 Euros/personne
- ❖ Possibilité départ de province et Europe sur Air France à partir de 150 Euros/personne
- ❖ Possibilité départ de Suisse et Belgique, nous consulter
- ❖ Tarif GROUPE disponible à partir de 12 personnes
- ❖ L'ordre des journées est donné à titre d'exemple et peut être sujet à changement

## Horaires des vols Air Canada :

Départ Paris CDG le dimanche 27 décembre à 13h30 sur le vol AC871

Retour à Paris CDG le dimanche 03 janvier à 08h45 sur le vol AC870

### **Départs de province :**

Suivant votre ville de départ les compagnies aériennes peuvent être différentes de celles citées ci-dessus.  
(Air France, Lufthansa, Swiss, Klm, ou autre)

## **COORDONNÉES & CONTACTS**



**[WWW.MAXIMAGEADVENTURE.COM](http://WWW.MAXIMAGEADVENTURE.COM)**

190 rue brassard, Saint-Michel des Saints J0K 3B0, Québec,  
Canada

**Appels gratuits depuis :**

La France **0800.916.620**

La Belgique **0800.897.367**

La Suisse **0800.753.30**

Web : [www.maximageaventure.com](http://www.maximageaventure.com)

Email : [patrick@maximageaventure.com](mailto:patrick@maximageaventure.com)